

# KYOTO MARATHON 2016

あなたのエールで  
大会を盛り上げよう!

# 応援GUIDE



# 2.21日

8:55 車いす競技スタート (嵐山までの6.1km) 15:00 終了  
9:00 マラソン・ペア駅伝スタート

みやこめっせで  
“おこしやす広場”開催!!  
2/19(金) 20(土)  
どなたでも 入場無料  
入場できます!  
※詳細は中面をご覧ください

主催:京都市、一般財団法人京都陸上競技協会 共催:京都市体育振興会連合会、京都新聞、KBS京都、α-STATION  
企画・運営:京都マラソン実行委員会 主管:一般財団法人京都陸上競技協会  
お問い合わせ:京都いつでもコール(8:00~21:00 年中無休) TEL:075-661-3755 FAX:075-661-5855

ゴールドパートナー		シルバーパートナー			

おもてなしボランティアパートナー

オフィシャルリンクパートナー

ブロンズパートナー


サポーターパートナー


協力

--	--	--	--	--	--	--	--	--	--

有限会社大成浄美社会長 松本信造 音羽山清水寺 京都ライオンズクラブ 一般財団法人京都市都市整備公社 裏千家 SMBC日興証券株式会社 学校法人大和学園 京都徽章工芸協同組合  
 京都八ツ橋商工業協同組合 公益財団法人京都市体育協会 株式会社たけびし 阪急電鉄株式会社 株式会社ビー・ドリーム 株式会社フクナガ みずほ証券株式会社 三菱電機株式会社京都製作所 洛東印刷株式会社  
 株式会社石田大成社 医療法人清水会 株式会社NTTドコモ京都支店 NTT西日本京都支店 大岩建設工業株式会社 株式会社大垣書店 沖電気工業株式会社 京とうふ藤野株式会社 京都光華女子大学 京都リサーチパーク株式会社 近建ビル管理株式会社  
 公益財団法人京都市音楽芸術文化振興財団 株式会社西京味噌 生鮮館なかむら 大成建設株式会社 大和証券株式会社 大和ハウス工業株式会社京都支店 株式会社トーセ TOTO株式会社 ドラッグひかりグループ 西山ドライブウェイ株式会社 ニチコン株式会社  
 日本管財株式会社 日本写真印刷株式会社 日本たばこ産業株式会社北関西支社 東本願寺 光自動車工業株式会社 福田金属鋳造工業株式会社 株式会社フジヤ 株式会社ブーゼフルール 株式会社プレーリードッグ 株式会社マガジンハウス ミドリ安全株式会社  
 株式会社山一パン総本店 山代印刷株式会社 株式会社吉田治市商店 株式会社リフ・パブリケーションズ (五十音順・敬称略)

2月21日(日)はノーマイカーデーにご協力をお願いします。

# おこしやす広場

2/19(金) 11:30~20:00(最終入場)

2/20(土) 10:30~19:00(最終入場)

みやこめっせにて開催

〈入場無料 / どなたでも入場できます〉



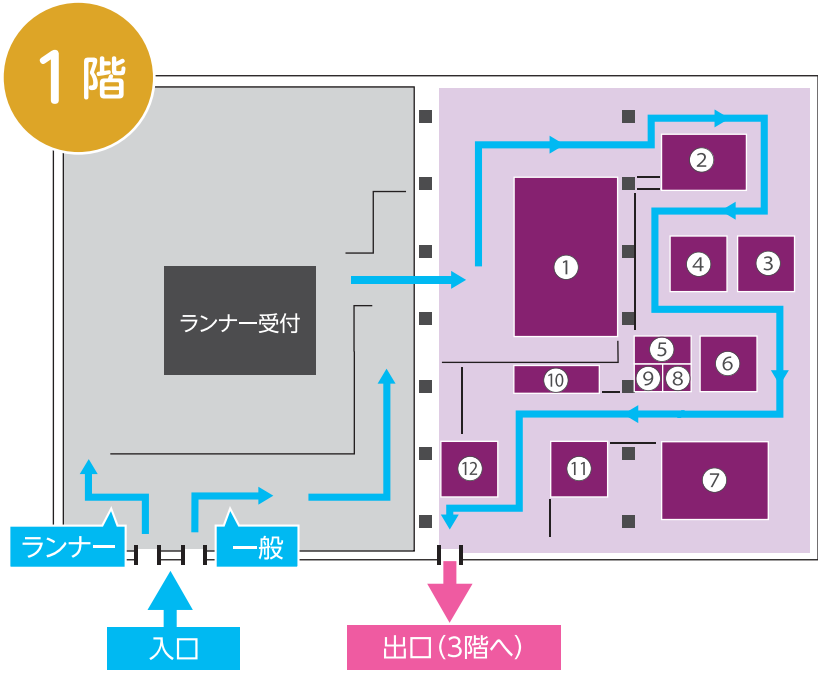
## 出展ブース



- ①CW-X (株式会社ワコール)  
数量限定商品をはじめ、豊富な品揃えでランナーをサポートします。
- ②トヨタ自動車  
ランナーの皆様と共に京都を走る燃料電池自動車MIRAIが登場!
- ③江崎グリコ株式会社  
POWER PRODUCTION  
大会公式ドリンクのCCDや即戦力のジェルも特別価格で販売!
- ④株式会社セレマ  
当社オリジナルキャラクターセレマクマと一緒に写真を撮りましょう。
- ⑤京都水族館  
この冬注目のクラゲとペンギンイベント情報満載のブースが登場!
- ⑥東レ・オペロンテックス  
平安神宮でご祈禱いただいた「特製完走祈願絵馬」を配布します。

- ⑦オムロン  
世界に一枚だけ! あなたが主役の特製記念ポスターをプレゼント。
- ⑧オールスポーツコミュニティ  
オールスポーツが皆さんの勇姿を撮影いたします!
- ⑨亀田製菓  
亀田製菓は、ターン王子とともに、ランナーの皆様を応援します!
- ⑩第一生命保険株式会社  
ランナーの皆様への健康な生活をサポートできるようなブースを出展します。

- ⑪株式会社エディオン  
ランナー向け商品と応援メッセージで、おもてなしいたします!
- ⑫佐川急便株式会社  
佐川急便のPRおよび宅配カウンター。



## おもてなし屋台

京都ならではの美味で皆さんをおもてなし!

京都の名店が揃う屋台が大会を盛り上げます。売上金の一部は東日本大震災義援金として被災地にお届けします。



日本酒・抹茶アイスも新登場!

店舗名	ジャンル	2/19(金)	2/20(土)	2/21(日)
木乃婦	京料理	-	-	●
祇園 さゝ木	京料理	-	-	●
清和荘 <b>New!</b>	京料理	-	●	-
京寿司 いづう	京寿司	●	●	●
竹とり <b>New!</b>	鶏料理	●	●	-
佐々木酒造 <b>New!</b>	日本酒/健康ドリンク	●	●	●
マールブランシュ	お菓子	●	●	●
峯嵐堂	わらびもち	●	●	●
祇園辻利 <b>New!</b>	抹茶アイス/宇治茶	●	●	●
BELLOTA(ベジョータ)	スペインバル	●	●	●
オステリア パスティュー	フレンチ/イタリアン	-	-	●
魏飯夷堂 <b>New!</b>	中華料理	-	-	●
ぎょうざ処 亮昌	ぎょうざ	●	●	●
京都 龍旗信	ラーメン	●	●	●
梅しん	唐揚げ/ホルモン	●	●	●
焼肉の名門 天壇	焼肉	-	-	●
名代とんかつ かつくら	とんかつ	●	●	●
鉄板 匠 まんまるの月	お好み焼き	-	-	●
カマル Spice Curry Kamal	カレー	-	-	●
岡崎自治連合会	うどん	●	●	●

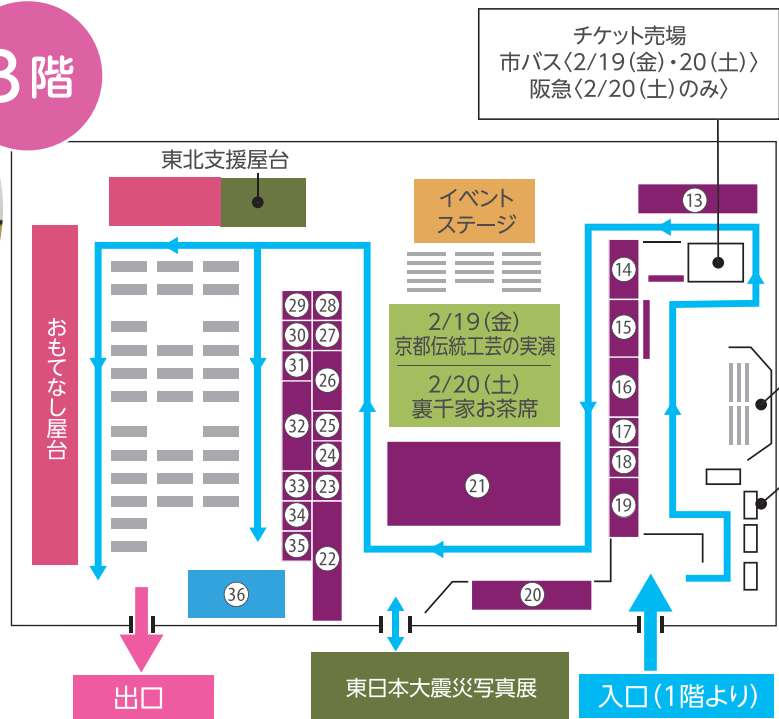
※2/21(日)はランナーのみ入場可

# 出展ブース

<p><b>⑬アサヒビール株式会社</b> 「アサヒドライゼロ」の無料サンプリングブースを出展します。</p>	<p><b>⑭万田発酵</b> ランニングと万田酵素で日々の健康をめざそう！プラス温販売中！</p>	<p><b>⑮中野物産株式会社</b> お土産に最適な京都マラソン限定「都こんぶ」等を販売いたします。</p>	<p><b>⑯NTTドコモ</b> アプリを使って新記録をめざせ！アプリ体験&amp;特典プレゼントあり。</p>
<p><b>⑰京都産業大学</b> 大学の教育・研究・課外活動の成果を皆さんにプレゼントします!!</p>	<p><b>⑱Tarzan</b> 雑誌Tarzanのランニング特別増刊号を無料配布いたします。</p>	<p><b>⑲L-BALANCE EYES</b> ハシルヒトハ、カケテイル。サングラスはエルバランスアイズで！</p>	<p><b>⑳ファイテン株式会社</b> レース前後のセルフケアをお伝えします。ケガなく楽しいレースを。</p>
<p><b>㉑ステップ</b> 京都マラソン特別価格シューズ、ウェア、小物、サプリメントを大放し！</p>	<p><b>㉒-1 岩手・宮城・福島三県人会</b> 岩手・宮城・福島三県人会一緒にがんばろう！復興の日まで！</p>	<p><b>㉒-2 愛&amp;I: 復興と未来を応援する京都友の会</b> 被災5年、今も仮設在住者の手芸品等販売。つけて走って東北支援！</p>	<p><b>㉒-3 東日本大震災関西障害者応援連絡会</b> 被災地の障がいのある方々が作られた製品等の販売及び応援活動。</p>
<p><b>㉓ 龍谷大学スポマネlab. X京念珠</b> 東日本大震災復興支援～龍谷大生による京念珠プレスレット販売～</p>		<p><b>㉔ 金沢マラソン 2016</b> 金沢をまるごと「走る！」金沢マラソン 10月23日開催！</p>	

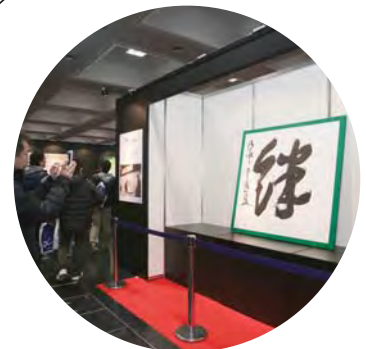


## 3階



京都マラソンコース紹介(動画・パネル)

メインコンセプト



<p><b>㉙ 手作り市「らくさいマルシェ」PRブース</b> 西京区で大人気のキャラクター「たけによん」グッズが勢揃い。</p>	<p><b>⑳KBS京都</b> 夜のダイジェスト番組要チェック!あなたの雄姿が映るかもね!?</p>	<p><b>㉑MBS京都知新</b> 京都マラソンはもちろん、京都に関する番組・イベント情報満載!</p>	<p><b>㉒-1「歩くまち・京都」</b> ランナーを応援!「歩くまち・京都」手ぬぐいをプレゼント。</p>	<p><b>㉒-2 京都サンガF.C.</b> 2016シーズン開幕直前!オリジナルグッズの販売をいたします。</p>	<p><b>㉒-3 京都府リニア中央新幹線推進協議会</b> リニア京都誘致の機運を盛り上げるため、PRグッズを配布中!</p>
<p><b>㉓-4 日本女子プロ野球リーグ 京都フローラ</b> 今熱い女子プロ野球を応援しよう! フローラちゃんと会えるかも!</p>	<p><b>㉓-5 関西ワールドマスタースゲームズ2021 国際競技大会!</b> 2021年は見るスポーツからするスポーツへ!</p>	<p><b>㉔日本郵便株式会社</b> 京都マラソン2016 オリジナルフレーム切手等を販売いたします。</p>	<p><b>㉕京都新聞</b> 全完走者の氏名・記録を掲載、記念の完走者新聞。申込み受付中!</p>	<p><b>㉖京都徽章工芸協同組合</b> 完走記念メダル用プレート制作。お名前・タイム・ゼッケンを刻印。</p>	<p><b>㉗オフィシャルショップ</b> 大会ロゴ入りの記念品やお土産を多種取り揃え、お待ちしております!</p>

**㉕株式会社 JTB西日本**  
海外からの集客はおまかせください。英・中・韓の多言語に対応!

**㉖一般社団法人 京都府医師会・京都市保健福祉局**  
元気に走り続けるために! 骨・筋肉は大丈夫? ロコモ度テスト。

**㉗京都市消防局**  
応急手当のPR、AEDや心肺蘇生法が体験できます。

**㉘井村屋株式会社**  
『井村屋は和菓子でスポーツを応援します』

# イベントステージ

2/19(金)

京都マラソン直前!  
ランニング・クリニック@おこしやす広場  
① 14:00~14:30  
② 15:30~16:00

京都マラソンランニングアドバイザーの  
松井祥文先生が、出走直前のランナーの疑問に  
応える特別講座を開催します!



沿道盛り上げ隊  
プレパフォーマンス  
① 14:45~15:15  
② 16:15~16:45

マラソン当日に沿道で声援をおくる  
「沿道盛り上げ隊」が、出走前の  
皆さんを盛り上げてくれます!



2/20(土)

11:00~11:20  
ランナー完走祈願!  
日本酒で乾杯!!  
~京都・東北、名酒で繋ぐ絆~

ご来場の皆様に  
日本酒の振る舞いがあります!  
※なくなり次第終了します。



「京・獅子舞」  
も会場で  
応援!

11:45~12:15  
森脇健児 応援大使 ・千葉真子 応援大使  
ランニングトークショー

森脇健児さんと  
千葉真子さんを迎え、  
京都マラソンへの思いや  
コースについての  
トークショー。



14:00~19:00  
α-STATION  
[J-AC TOP40 SPECIAL LIVE SHOW  
in KYOTO MARATHON 2016]生放送

豪華ゲストを招いての公開生放送!  
DJ: 谷口キヨコ 応援大使 応援大使  
ゲスト: Silent Siren  
本田望結 応援大使  
吉田山田



## 京都伝統工芸「匠の技」の実演

2/19(金)のみ (協力)京都伝統産業ふれあい館

きものに家紋を手描きする紋章  
工芸をはじめ、和ろうそくの絵  
付け、京人形の髪付けなど、普  
段見られない京都の「匠の技」  
を職人が実演します。



## 裏千家お茶席 一席500円(お菓子つき)

2/20(土)のみ (協力)裏千家

日本のこころに触れてみ  
よう。一椀にこころを込め  
て。売上金はすべて東日本  
大震災義援金として被災  
地にお届けします。



## 東日本大震災復興支援

### 東北支援屋台・物産展 ※メニューは一部変更になる場合があります。

会津地鳥串焼き(福島県)・ずんだ餅(宮城県)・  
焼きホタテ(岩手県)・イカ焼き(岩手県)を販売。

### 写真展・被災地からのメッセージ

福島県、宮城  
県、岩手県の  
同一地点での  
被災前、被災  
直後、現在の  
復興状況の写真と被災地  
からのメッセージを展示。

宮城県出身で世界的な彫刻家の武藤  
順九氏制作によ  
る、鎮魂と追悼のモ  
ニュメント(4分の1モデル)を展示。  
「CIRCLE WIND 2011」-絆-  
《東日本大震災3.11慰霊モニュメント1/4  
ファーストイメージモデル》26×80×高さ64cm



### オフィシャルショップ

2/19(金)・20(土)・21(日)

※2/21(日)はランナーのみ入場可

京都マラソンオリジナルグッズ  
(Tシャツ、ステーションナリーなど)  
を販売。



# 応援大使



## 京都マラソン2016をいっしょに走ります!

京都にゆかりの著名人13名からなる「応援大使」の中から、過去最多の7名が出走。  
ランナーの皆様といっしょに、京都のまちを駆けめけます!



山中 伸弥さん  
京都大学  
(iPS細胞研究所所長)

マラソン参加



原 邦夫さん  
(スポーツドクター)

マラソン参加



桧山 進次郎さん  
(野球スポーツコメンテーター)

ベア駅伝1区



山田 幸代さん  
(プロ・ラクロス選手)

ベア駅伝2区



応援大使ベア



早狩 実紀さん  
(京都光華AC所属・MINORI RC代表)

ベア駅伝1区



島袋 勉さん  
(両足義足のランナー)

ベア駅伝2区



森脇 健児さん  
(タレント)

ベア駅伝2区

2/20(土)  
トークショー



平成28年1月5日 出走者発表記者会見より

## 京都マラソン2016を全力で盛り上げます!

スタート会場で皆様へエールを送るほか、  
「おこしやす広場」やフィニッシュ会場でも、大会を盛り上げます。



New!



伊藤 舞さん  
(リオデジャネイロオリンピック  
女子マラソン代表内定)



千葉 真子さん  
(スポーツコメンテーター)

2/20(土)  
トークショー



朝原 宣治さん  
(大阪ガス陸上部コーチ)

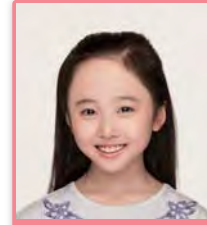


奥野 史子さん  
(スポーツコメンテーター)



谷口 キヨコさん  
(DJ・タレント)

2/20(土)  
α-ステーション生放送



本田 望結さん  
(女優・フィギュアスケーター)

2/20(土)  
α-ステーション生放送

### テレビ放送(予定)

KBS京都 2月21日(日)第1部 8:30~9:25 第2部 12:30~13:25 第3部 21:00~21:55

毎日放送 2月28日(日) 13:00~13:55

J:COM 京都みやびじょん(地デジ11ch) 3月14日(月) 19:30~19:54ほか 「京上ル下ル」

### 関連イベント

## 京都マラソン2016

KYOTO MARATHON 2016 GOURMET de MORIAGETAI

## グルメde盛り上げ隊

### おいしく盛り上がりましょう!

キャンペーン期間  
2月19日(金)~22日(月)

一部、期間を延長される店舗(2/1(月)~など)があります。  
期間中に、京都市内の協力飲食店舗で「京都マラソン」と伝えると、様々なサービスを受けられます!協力店舗・各店のサービス内容等詳しくは大会HPでチェック!



スポーツ振興くじ助成事業



# 沿道応援マップ

車いす競技 8:55スタート  
マラソン・ペア駅伝 9:00スタート



— マラソンコース  
- - - マラソンコース(河川敷)  
■ アクセス便利な応援ポイント  
▲ 沿道盛り上げ隊

ランナー通過予測時刻

● 先 先頭ランナー  
● 3 3時間ランナー  
● 5 5時間ランナー  
● 終 最後尾ランナー

音楽演奏やダンスなど様々なパフォーマンスでランナーの皆様にご挨拶を送ります!



**スタート (西京極総合運動公園)**  
阪急「西京極」駅から徒歩5分  
車いす 先 8:55ごろ  
先 9:00ごろ 3 9:05ごろ  
5 9:10ごろ 終 9:15ごろ



沿道  
盛り上げ隊

時間/盛り上げポイント/出演団体

※天候等により内容が変更になる場合があります。

- 1 8:56~9:22  
光華女子学園前  
●京都光華中学校・高等学校バントウリング部  
●京都光華女子大学軽音楽同好会
- 2 8:56~9:34  
京都外国語大学  
森田記念講堂前  
●京都外国語大学学生放送局 ●京都外国語大学吹奏楽団  
●京都外国語大学ボディビル部 ●京都外大西高等学校チアリーディング部  
●京都外大西高等学校サッカー部 ●京都外大西高等学校バスケットボール部  
●京都外大西高等学校ラクロス部 ●京都外大西高等学校ラグビー部
- 3 9:04~10:07  
京都嵯峨芸術大学  
●京都嵯峨芸術大学
- 4 9:34~10:41  
福王子付近  
●御室太鼓 ●鳴涌子供太鼓 ●福王子庚辰会
- 5 9:35~10:44  
仁和寺前  
●京都市保護司会連絡協議会と僧侶
- 6 9:40~10:59  
立命館大学前  
●原谷并財天太鼓保存会(獅子舞保存会)  
●立命館大学応援団
- 7 9:44~11:01  
平野神社前(和食さと)  
●京炎そでふれ! チーム大曇天返し  
●TEAM TAWAWA
- 8 9:50~11:21  
今宮神社前  
●佛教学堂応援団本部 ●青空応援団 ●未来太鼓道場大阪
- 9 10:10~12:48  
北山駅前  
●京都ふるさと集いの連合会
- 10 10:15~12:34  
松ヶ崎駅東(すし三味魚坐)  
●Chorftria ●shootsチアダンスチーム  
●京都産業大学 京炎そでふれ! 映産華
- 11 10:23~13:02  
京都コンサートホール前  
●京炎そでふれ! 彩京前線 ●京都府立大学フラダンス部Pumehana  
●ノートルダム学院小学校児童会執行委員
- 12 10:09~12:50  
京都府立陶板名画の庭  
●京都女子大学GALAXIE 京都ノートルダム女子大学AMIGAS  
●京炎そでふれ! 輪舞曲 ●まるみ
- 13 10:30~12:57  
京都府立植物園内  
●祇園甲部芸舞妓  
●佛教学堂よさこいサークル紫踊屋  
●京都産業大学 ダブルダッチ部 ダッチャ  
●京都産業大学フラメンコクラブ~Las☆Estrellas~  
●京都産業大学全学応援団
- 14 10:56~13:59  
京都市役所前広場  
●同志社女子大学ダンス部AmistaD<sup>2</sup>  
●吉田今宮太鼓 ●京炎そでふれ! 京小町  
●龍谷大学学友会体育局本部/バトン・チアSPIRITS  
●京炎そでふれ! 花風姿  
●京都打援隊(株式会社太鼓センター)  
●京都光華女子大学京炎そでふれ! 華羅紅 ●京都わくわく塾  
●康成&トモコ,K ●NPO法人ま心.スベン  
●ゴスペル・フィースト・クワイア ●Anavai Ora  
●株式会社ジェイコムウエスト京都みやびじょん局「ざっくう」  
●NHKキャラクター「どーもくん」  
●西京区マスコットキャラクター「たけにょん」  
●上下水道局マスコットキャラクター「澄都(すみとくん)」
- 15 11:05~14:49  
京都大学 総合博物館前
- 16 11:18~15:00  
平安神宮前  
フィニッシュ地点

商店街の  
盛り上げ企画

商店街/盛り上げポイント

- 1 京都駅ビル専門店街  
ザ・キューブ  
沿道で応援
- 2 嵯峨嵐山おもてなし  
ビジョン推進協議会  
着物・平安装束・着くみ等による応援
- 3 きぬかけの路推進協議会  
●きぬかけの路ご当地キャラクター「きぬかけ(ケ)さん」が  
怪しくも楽しく応援  
●蓮華寺で完走祈願をした京船の老舗「大文字船」製の船を  
ランナーに配布
- 4 龍安寺参道商店街  
きぬかけの路沿道に商店街のほりを立て、会員、地域の方々とともに応援
- 5 西陣千本商店街振興組合  
●御園橋西詰で「801(やおい)ちゃん」(御園橋801商店街キャラクター)と  
そのお友達と一緒に応援、沿道でキャンディーを配布  
●都会太鼓クラブによる演奏
- 6 御園橋801商店街振興組合
- 7 北山街協同組合  
京都府立陶板名画の庭及び北山B-LOCKビル前に特設ブースを設置し、  
道案内やトイレ案内、応援メガホンを配布
- 8 出町商店街振興組合  
●商店街アーケード内のPR広告及び音声広報の実施  
●沿道で応援
- 9 桃形事業協同組合  
京都マラソンPR幕を掲出
- 10 神宮道商店街組合  
フィニッシュエリアで応援
- 11 河原町御所表繁栄会  
京都マラソンPRフラッグを掲出
- 12 ゼスト御池地下街  
●京都マラソンPR幕とPRフラッグを掲出  
●盛り上げフェアの開催
- 13 寺町専門店会商店街振興組合  
京都マラソンPR幕を掲出
- 14 三条名店街商店街振興組合  
京都マラソンPR幕とPRフラッグを掲出
- 15 京都錦市場商店街振興組合  
京都マラソンPR幕を掲出
- 16 寺町京極商店街振興組合  
京都マラソンPR幕を掲出
- 17 新京極商店街振興組合  
京都マラソンPR幕を掲出
- 18 パレット河原町商店街振興組合  
京都マラソンPRフラッグを掲出
- 19 四条繁栄会商店街振興組合  
京都マラソンPR幕とPRフラッグを掲出
- 20 京都三条会商店街振興組合  
京都マラソンPR幕を掲出
- 21 西新道錦会商店街振興組合  
●2月20日(土)に「京都マラソン2016」盛り上げキャンペーンを開催  
●期間中各店舗で500円お買い上げ毎に抽選券1枚を進呈
- 22 壬生京極会商店街  
京都マラソンPRフラッグを掲出
- 23 七条センター商店街  
京都マラソンPRフラッグを掲出
- 24 向島ニュータウンセンター商店会  
京都マラソンPRフラッグを掲出

ランナーの位置を簡単検索!  
みんなでのお目当てのあの人を  
応援しよう!

ランナーズアップデートサービス(記録速報)

ゼッケン番号や氏名(漢字フルネーム)を入力し、  
5kmごとの通過タイムを調べることができます。

PC・スマートフォン

携帯サイト

<http://p.kyoto-marathon.com> <http://r.kyoto-marathon.com>

問合せ 京都マラソンランナーコールセンター  
0570-066-055  
(大会当日は5:00~17:00)

京都マラソン 検索



応援の醍醐味は、  
フィニッシュ地点にあり！  
盛大にランナーを  
迎えよう！

# フィニッシュ会場

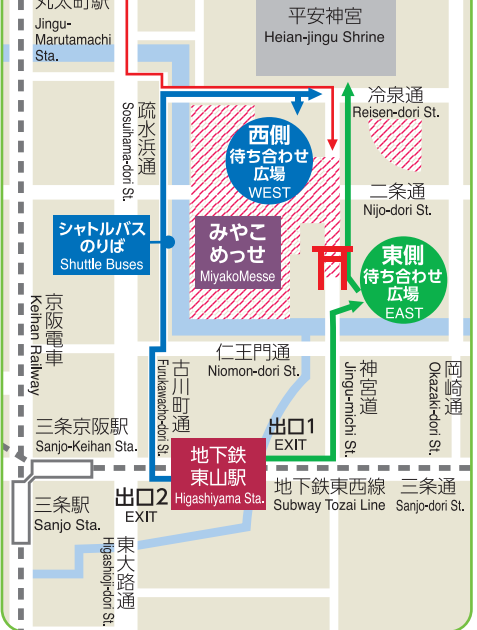


## 待ち合わせ広場

お帰りのルートに従い、どちらで待ち合わせするか、あらかじめご予定ください。  
※応援者の方が「東側待ち合わせ広場」⇄「西側待ち合わせ広場」を移動する場合、疏水浜通経由となり約12分(約900m)かかりますので、ご注意ください。

	ランナー出口 ①	ランナー出口 ②	ランナー出口 ③
待ち合わせ広場	東側待ち合わせ広場	待ち合わせできません	西側待ち合わせ広場
応援者の待ち時間の過ごし方	京都市美術館「本館」 お静かに、ごゆっくりと	ありません	京都市美術館「別館」 お静かに、ごゆっくりと
飲食販売	ありません	ありません	あります
帰路	地下鉄 東山駅に便利	シャトルバスに便利	シャトルバスに便利

## フィニッシュ会場へのアクセス



## 京都駅へのアクセス

